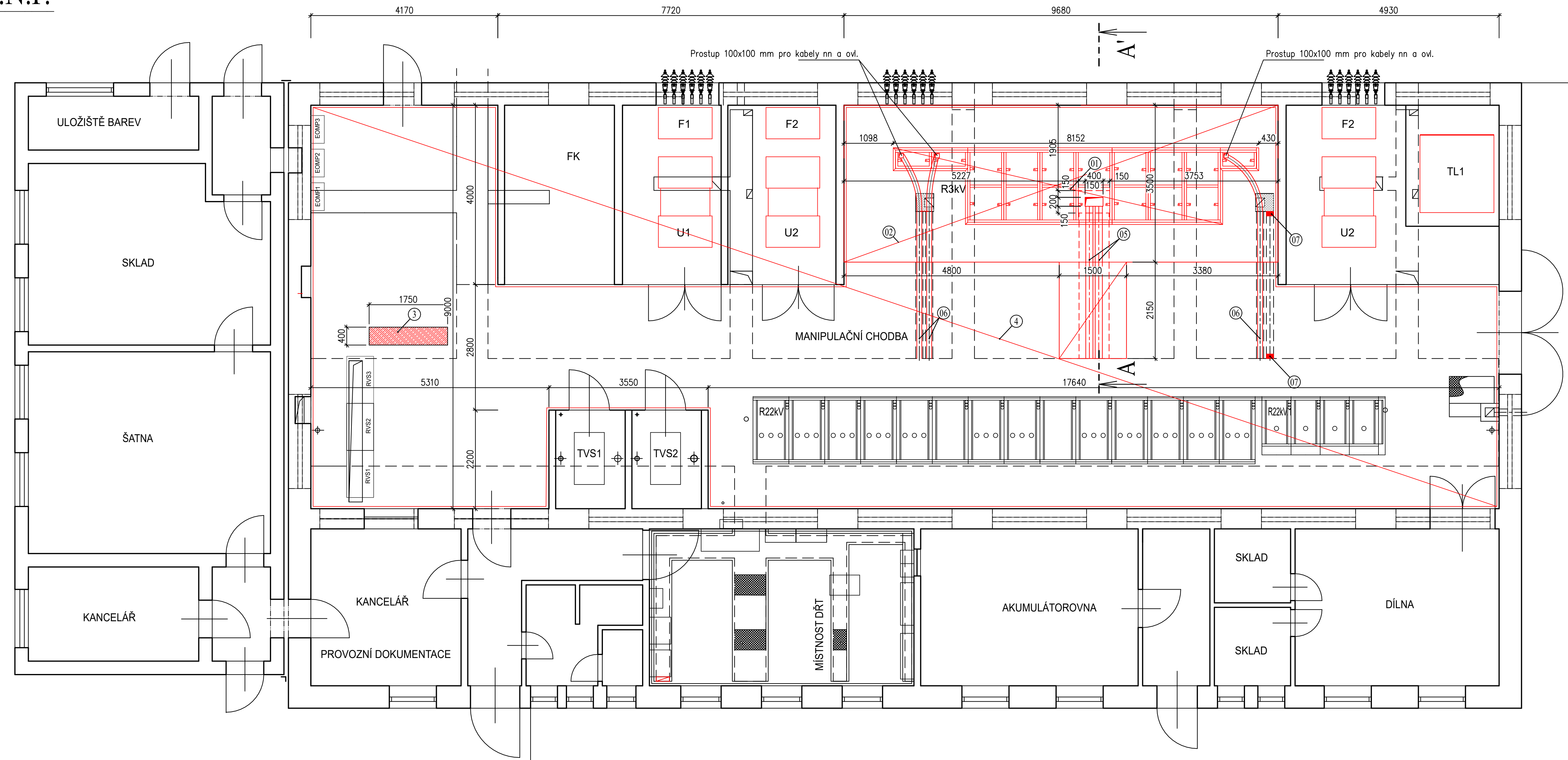
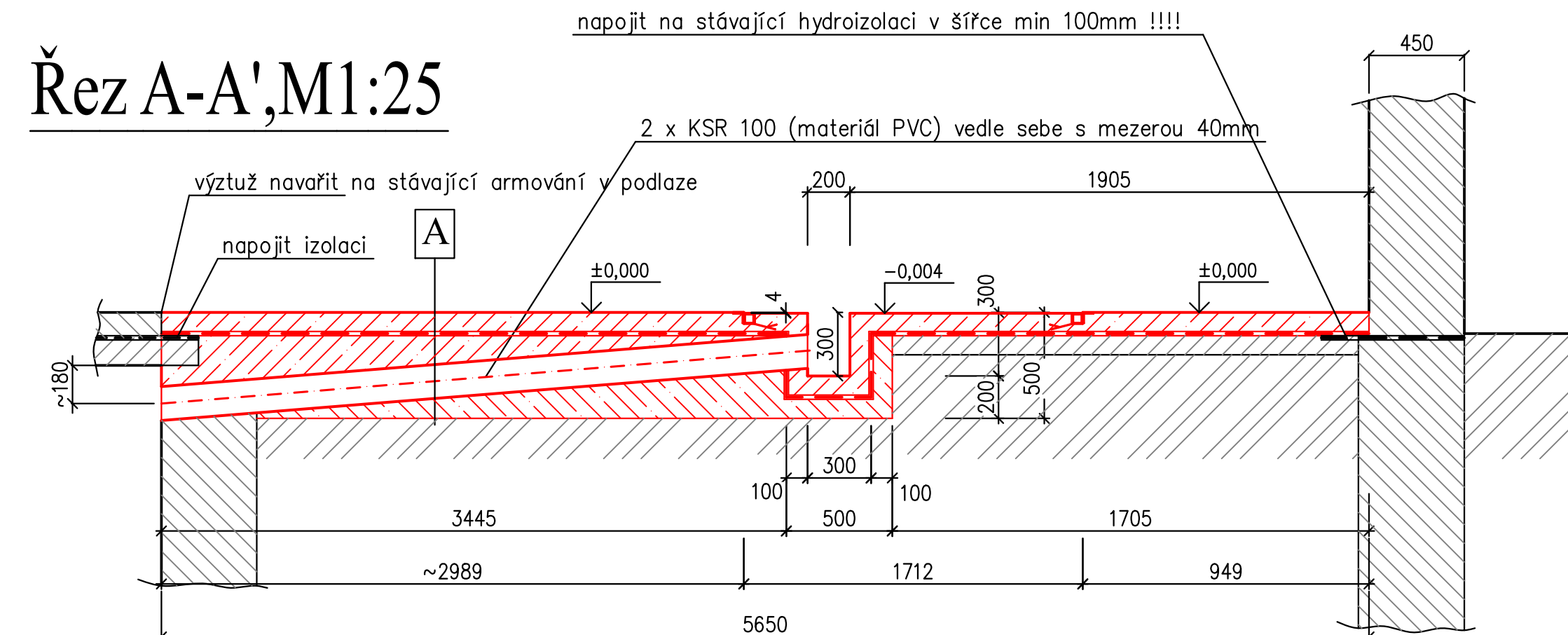


Pūdorys 1.N.P.



armovaný podlahy ØR10 á 300, délku upravit na stavbě dle skutečných rozměrů,
překrytí dvou prutů min. 500mm, celková délka 454,0 m.b, hmotnost 0,617kg/m.b, celková hmotnost 280,0kg
krytí výztuže min. 25mm, ocel 10 505 (R)
beton C20/25, XC1

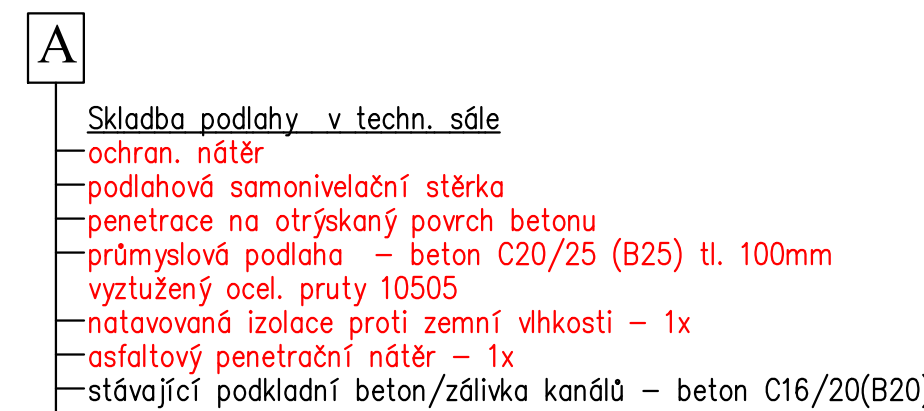
Řez A-A', M1:25



Legenda

- ① základový rám
osazení nového zákl. rámu 3Kv je součástí SO 01, dodávka rámu je součástí PS01
- ② podlaha
doplnění betonové podlahy včetně doplnění armování v podlaže, viz. pozn. *
- ③ stávající otvory v podlaže
doplnění podlahy po demontáži techn. zař. 2x stojan MAN
- ④ nátěr podlahy
provedení sjednocujícího nátěru podlahy včetně soklu 100mm (stáv. povrch podlahy je epoxid. stěrka)
- ⑤ osazení chrániček
kabelové chráničky PVC-U, pevná, odolná proti šíření plamene, průměr 160 mm, uložena v betonu, typ např. KSR 160
- ⑥ osazení chrániček
kabelové chráničky PVC-U, ohebná, odolná proti šíření plamene, průměr 125 mm, vložená do stávající chráničky prům. 160 mm a dále uložena v betonu. Typ např. FXDU 125
- ⑦ stávající chránička
utěsnění stávající kabelové chráničky prům. 160 mm z obou stran
- ⑧ kabelová šachta
betonová šachta světlosti 200x400x300, vně nátěrová hydroizolace, uvnitř protiprašný nátěr

Pozn.: protipožární ucpávky budou součástí technologické části stavby



—pozn.: dilatační spáry v konstrukci a v nášlapné vrstvě podlah provést dle technolog. postupu dodavatele

pozn. *
podlaha bude u spodního povrchu vyztužena svařovanou KARI síť 8/100x8/100
u horního povrchu bude provedena svařovaná síť z armovacích prutů
pro uvedení na stejný potenciál,
pruty Ø10 6 300/300 budou příčné a podélně svařeny
síť bude napojena na FeŽn pássek 30x4 vedený v podlaze
a nahoru na svorku okružního zemiště
výztuž navazují na stávající armování v podlaze

Jiné ověření:		Paré:	
Orientační schéma: <div style="text-align: center;"> </div>		Razbko správné osoby:	
Podpis:		Datum:	
Revize:	Datum:	Popis:	Kontroloval:
000	30.12.2023	Definitivní odevzdání dokumentace	Ing. Marek Třačák

Stavebník/Investor:	Správa železnic, státní organizace		SPRÁVA ŽELEZNIC
Adresa:	Dlážděná 1003/7, 110 00 Praha 1		
Zástupce investora:	Stavební správa východ		
Adresa:	Nerudova 1, 779 00 Olomouc		

Zhotovitel díla:	SB projekt s.r.o.
Adresa:	Kasárenská 4063/4, 695 01 Hodonín
Kontakt:	T: +420 606 714 002 E: info@sbprojekt.cz
Zhotovitel objektu:	SB projekt s.r.o.
Adresa:	Kasárenská 4063/4, 695 01 Hodonín
Kontakt:	T: +420 606 714 002 E: info@sbprojekt.cz

Hlavní projektant (HIP): Ing. Vladimír Čechák	Specialista: Ing. Dušan Tvarůžek
--	---

Název stavby/akce:	Rekonstrukce rozvaděče 3kV na TNS Dětmarovice	Označení investora: Se611700139
Název části:	Pozemní stavební objekty provozních a technolog. budov	Zakázka: 2302087-01
Název objektu/díli části:	TNS Dětmarovice, stavební část	Označení části: D.2.2.1 SO 19-82-01
Název přílohy:	Nový stav	Číslo přílohy (typ/pořadí): 2. 301
Název díli části přílohy:	-	Stupeň dokumentace: DUR
Odpovědný projektant: Ing. Dušan Tvarůžek	Zpracovatel přílohy: Ing. Dušan Tvarůžek	Smluvní datum zpracování: 30.12.2023
Kraj: Moravskoslezský	Katastrální území: Dětmarovice 625965	
	Měřítko: 1:100 Formáty: 10 x A4 TUDU: 1891Q1	

Informace o příloze:
 Se611700139_02PRK_022023_S0198203_01_2_301_009